

"DIY Fluids Narratives and Polluted Industrial Dialectis on our Enviroment"

>> biohack embodiments ++ poluted river diy rescue technics <<

""Narrativas de fluidos y dialéctica industrial de la contaminación en nuestro entorno
Biohacking corporal ++técnicas de rescate DIY para rio contaminado <<



PECHBLENDIA LAB

LABORATORI INTERDISCIPLINAR D'EXPERIMENTACIÓ BIO-ELECTRO-QUÍMICA.

Trabajamos con free hardware y software y experimentamos con circuitos electrónicos, circuit bending, reparando dispositivos, conciertos noise,

Tenemos como misión: generar conocimiento y experiencia para potencializar la autonomía y la creatividad tecnológica.

Nuestra biosofía se encuentra enmarcada dentro de los movimientos transfeministas que propician el desarrollo horizontal en todos los niveles, es por ello que consideramos fundamental el empleo de tecnologías libres y colaborativas.



CA LA FOU

Colonia Ecoindustrial Postcapitalista

Vivimos, trabajamos y conspiramos en Calafou, una colonia eco-industrial post-capitalista repoblada hace 2 años. Esta antigua colonia textil fundada hacia 1850 en el municipio de Cabrera d'Anoia, sobre el río Anoia a 60kms de barcelona. Hacia 1960, sus moradoras la abandonaron, aunque mantuvo su actividad industrial, con varias empresas que usaban las naves y el uso hidroeléctrico de la antigua turbina. En 2004, un incendio quemó una fábrica de pinturas y se aceleró su abandono. Desde el 2011 Calafou nace como un proyecto comunitario a largo plazo muy ambicioso que posee diversas dimensiones. Este proyecto forma parte de un entramado llamado CIC (Cooperativa Integral Catalana).



HOME

research

habitat research areas
wonder projects

interaction/ecosystem

labs

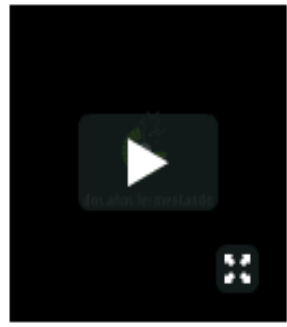
H2O

metabolic water/biopunk

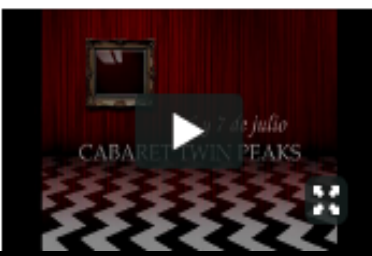
polluted river Anoia

Interaction Ecosystem

Intra-activity como estados performáticos de ser en el universo.
Intra-relaciones que provocan auto-organización no linear, características del espacio/tiempo cuántico, materia/energía en constante cambio.



metabolic water
biopunk lab



HOME

research

habitat research areas
wonder projects

interaction/ecosystem

labs

H2O

metabolic water/biopunk

polluted river Anoia



working conditions
organisation of work

events/activities

fixed infrastructures vs moving conditions

interactions inside:
inhabitants/long time visitors/short time visitors



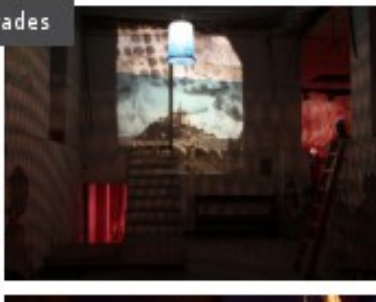
space occupation vs space appropriation

collective/public
intimate/individual

interaction ecosystem

biopolitics: stress, health, cold, hunger, anger, happiness, relax

interactions outside:
exchanges, markets, trades



RIO ANOIA



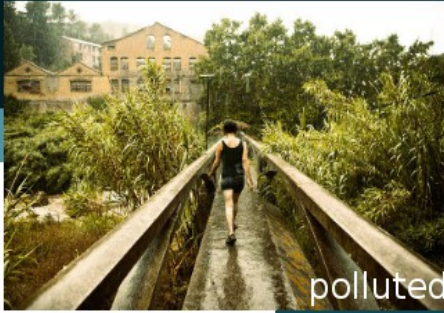
Río del sector NE de España, que baña la provincia de Barcelona (comarca de Anoia), y que destaca como uno de los principales afluentes por la derecha del río Llobregat. Nace en los altiplanos de Calaf (sierra de Castelltallat), donde es más conocido bajo la denominación de riera de Anoia y recorre la comarca del Llobregat hasta desembocar en el río homónimo a la altura de Martorell; en su tramo final conforma una llanura deltaica de 100 km² de extensión, donde se localizan importantes centros industriales, entre los que se encuentran Molíns de Rey (Molins de Rei), San Feliú de Llobregat (Sant Feliu de Llobregat), Cornellá (Cornellà de Llobregat), Hospitalet de Llobregat (L'Hospitalet de Llobregat), Prat de Llobregat (El Prat de Llobregat), e incluso la parte más meridional del término municipal de la ciudad de Barcelona.

Sus aguas han sido intensamente aprovechadas para los molinos (harina, textil, etc.); en la actualidad destaca por poseer un nivel de contaminación elevado.

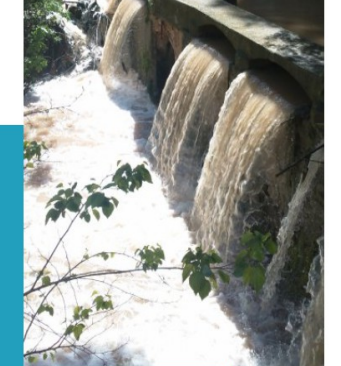
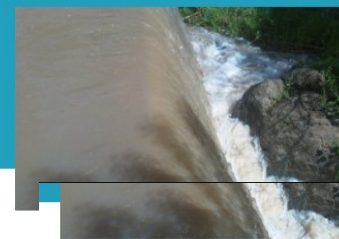
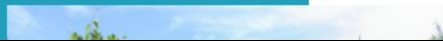
labs

H2O

through experimenting and sensing reality, strictly connected to day-by-day necessities, activities and politics, we find, practice, document and exchange temporal+definitive solutions



polluted river Anbia



noticias

La contaminación del río Anoia genera carpas de doble sexo

La contaminación por estrógenos que sufren algunos ríos catalanes ha ocasionado alteraciones en la biología de los peces, hasta el punto de que acaba de confirmarse el hallazgo de carpas de doble sexo en el río Anoia. Así lo señala un estudio elaborado por un equipo de investigadores del **Consejo Superior de Investigaciones Científicas (CSIC)**, que relaciona este fenómeno fundamentalmente con los estrógenos procedentes de los vertidos de las industrias de la piel.

FUENTE | La Vanguardia Digital

04/10/02

Compartir noticia



Sugiéranos su noticia | Suscribase

El trabajo de estos científicos, centrado en los problemas que causan los nuevos contaminantes, analizó la calidad del agua de los ríos Anoia y Cardener (afluentes del Llobregat), y tomó muestras de 246 peces (130 machos y 116 hembras), hasta descubrir que siete de estos ejemplares mostraban signos de intersexualidad.

En todos los casos, las alteraciones sexuales se daban en los peces macho encontrados en el Anoia. El

Encontrar: anoia < Anterior > Siguiente Resaltar todo Coincidencia de mayúsculas/minúsculas



Peces intersex por la contaminación del agua con estrógenos,
En el río Anoia, de qué manera eso afecta al ecosistema y como podemos investigarlo

Los seres híbridos intersex, que relación existe con otros seres como los dinoflagelos

Es necesario evitar los estrógenos en el agua, son realmente desestabilizadores del ecosistema



ENLACE DE INTERÉS

El fiscal pide seis años para un empresario por tirar sosa cáustica al río Anoia durante 13 años

2/03/2011 02:50 | F. B. | Leer artículo completo en El País

La Fiscalía de **Medio Ambiente** pidió ayer seis años de cárcel para el empresario que montó una empresa de fabricación de detergente en **Gelida** (Alt Penedès) y vertió directamente los contaminantes químicos en el cauce fluvial durante 13 años.

Temas relacionados

MEDIO AMBIENTE

CONTAMINACIÓN AMBIENTAL

LUGARES

ALTO PENEDÉS

ANOIA

GELIDA

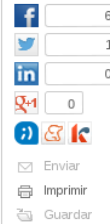
MARTES, 7 de diciembre de 1999

Las depuradoras liberan a los ríos elementos que provocan el cambio de sexo de los peces

Un estudio del CSIC revela que las estaciones de tratamiento generan nuevos contaminantes

XAVIER PUJOL GEBELLI | Barcelona | 7 DIC 1999

Archivado en: Aguas residuales, Contaminación ríos, Peces, Especies acuáticas, Residuos, Contaminación, Problemas ambientales, Animales, Biología, Ciencias naturales, Especies



Las depuradoras de aguas urbanas que reciben vertidos industriales generan nuevos contaminantes que pueden afectar gravemente la calidad ambiental de los ríos. Un estudio firmado por investigadores del Instituto de Investigaciones Químicas y Ambientales de Barcelona (del Consejo Superior de Investigaciones Científicas, CSIC) y efectuado en estaciones de tratamiento de ríos catalanes, demuestra que estas depuradoras son altamente ineficaces para los vertidos industriales. Para algunos productos, en especial jabones de uso industrial, el estudio revela que la acción de las depuradoras induce la formación de nuevos contaminantes que afectan al ciclo sexual de determinadas especies y provocan el cambio de sexo en peces.

Los resultados del estudio, que se publicarán en la revista Analytical Chemistry, ponen de relieve, en opinión de Damià Barceló, coordinador de las investigaciones, que las medidas tomadas para paliar los efectos de la contaminación industrial en los ríos españoles "son insuficientes", por lo que "debe replantearse" tanto el uso de determinados productos en la industria como el tratamiento de sus vertidos. Según la legislación española, las empresas pueden verter directamente a los ríos determinados compuestos tras solicitar el permiso correspondiente. En la mayor parte de los casos, suele tratarse de jabones de uso industrial cuya toxicidad queda minimizada tanto por el efecto de su disolución en el agua (se reduce su concentración al menos a la décima parte) como

HOME

research

habitat research areas
wonder projects

interaction/ecosystem

labs

H2O

metabolic water/biopunk

polluted river Anioia

what we are talking about,
or better how we are feeling into the place ?



Elysia chlorothica

<http://biosensing.tumblr.com/post/22474169741/this-beautiful-leaf-shaped-sea-slug-elysia>

hemos seleccionado este maravilloso ser hibrido de la naturaleza para hablar de nuestro propio proceso de hibridación; por un momento hemos decidido no generar una ciencia ficción o idea virtual y preferimos mencionar alguna de nuestras realizables utopias, queremos trabajar con lo que nos rodea, lo que nos afecta, desde nuestro cuerpo, desde el entorno haciendose nuestro cuerpo

queremos disponernos e hibridarnos con el entorno, allí somos y permanecemos

...



How do we study the environment ?

actual state of the river

generación de energía : cultivo de microalgas/microorganismos.para obtención de biomasa

Tecnologías autónomas Automáticas

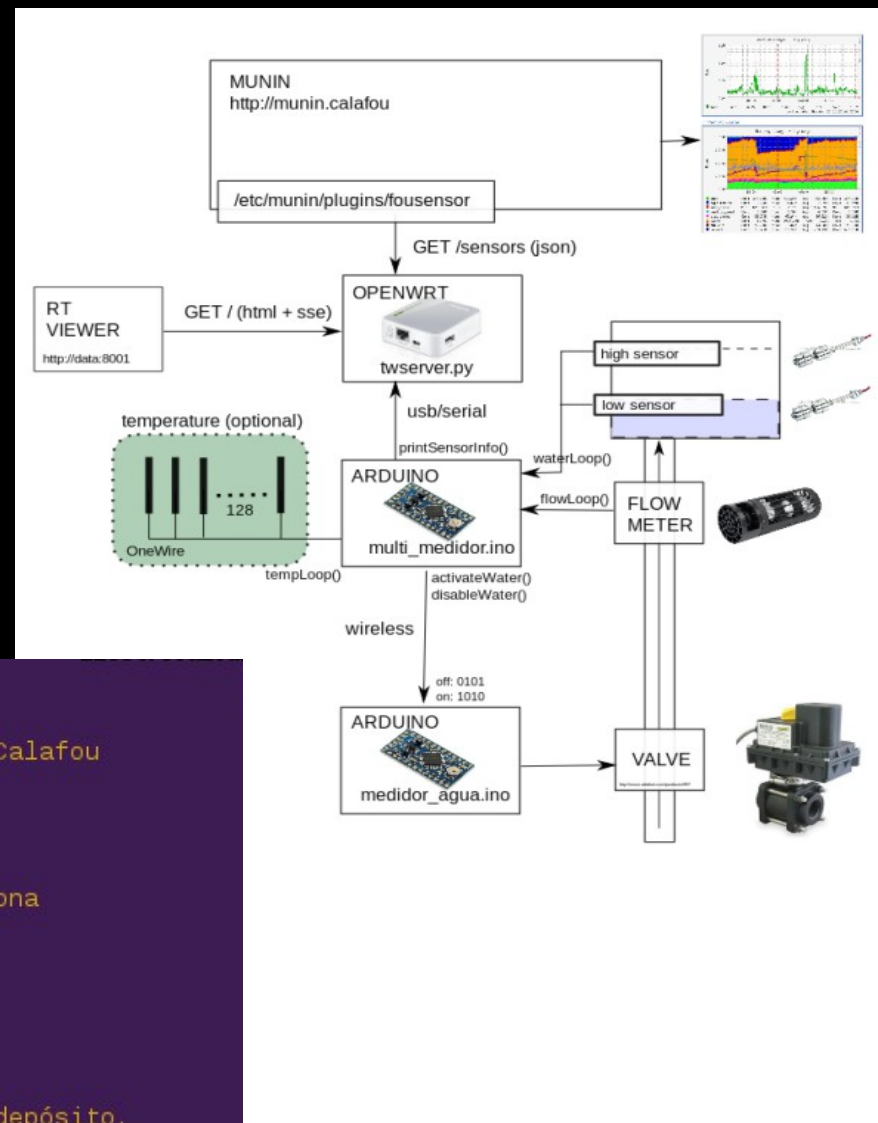
electrovalvulina

Automatización del proceso de llenado de depósitos de agua en Calafou

- > sensores de nivel y temperatura dentro de los depósitos.
- > sensores de caudal para medir presión y posibles fugas.
- > comunicación por radiotransmisión entre zona depósitos y zona contador (electrovalvula)

Funcionamiento:

Cuando el sensor de nivel marca una disminución del nivel del depósito, un arduino pro mini lo detecta y manda señal por radiotransmisión al arduino electrovalvulina que se encuentra en la zona del contador de agua. Esto provoca que la electroválvula se abra y deje pasar flujo de agua. Ésta es alimentada por una batería de 12 V que a su vez está conectada a un picogenerador el cual genera corriente cuando hay un caudal que fluye por él. Es decir, que retroalimenta el gasto que sufrió la batería al abrir la válvula. Teniendo en cuenta que en el código de arduino le añadimos comandos para dormir al electrovalvulina entre encendido y apagado de electroválvula, el consumo de batería es bajo.



BIOSENSING

F0toSyntetika.

energy that matter, noises that
are micro and entes that are
queers
exploring the emergence,
disilence and autopoiesis

BIOPIN

NUVEM BRASIL RESIDENCE

METATEXTO

REFERENCES

SENSORS

WORKSHOP/SEMINARIO

IMAGENES

DRAWINGS

OPEN PRESENTATION AND
PROCESS

AIMS

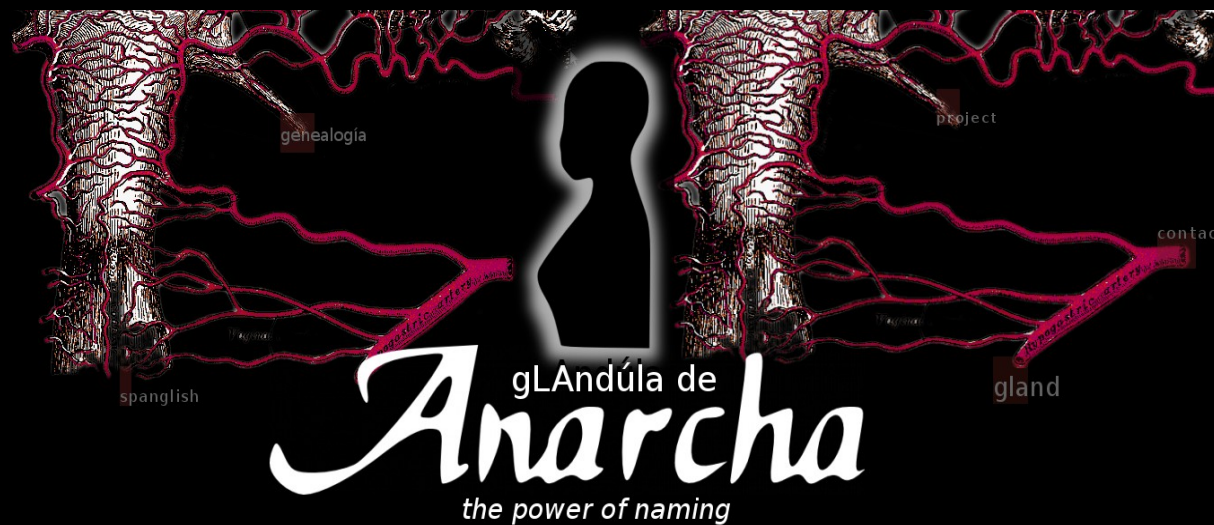
EMOTIONALWORDS

ALITTLEINTRO



Construyendo
electrodos para recoger los impulsos eléctricos de las plantas. En colaboración con la
Universidad de Oviedo y el grupo de investigación de Electroanálisis. Gracias a Daniel
Antunez y Gaia Leandra.

Biohacking corporal // Biohack embodiment



No quiero entrar en sus templos higienistas, en sus fabricas de homologacion corporal. quiero herejia glandular, akelarres gynepunks, pócimas abortivas DIY, parterxs pandilleras, abortos de purpurina, placenta derramada en las esquinas, hackear técnicas analíticas, biolabs efímeros, laboratorios autogestionados, sesiones pactadas de enfermería hitech, batas negras, batas a cuadros...

auto-donarnos y extraernos **nuestra sangre** para lanzarla como rio volcánico furioso de nuestra ira en la puerta del maldito y repugnante parlamento!!!



FICHA: HISTÓRIA PECHBLENDA

Fórmula química: UO₂

Densidad: 6,5 - 10,95 g/ml (8,72 g/ml de media)

Dureza en la escala de Mohs: 5 - 6

Color: habitualmente negro

Color de la raya en placa de porcelana: pardo - negro

Opacidad: opaco

Propiedades clave : mineral muy radiactivo

Forma cristalina: cúbico; a veces amorfo o granulado

Marie Curie es una de nuestras más grandes inspiraciones, a nivel científico, por su rigurosidad y constancia, por su trabajo obsesivo y arriesgado, por sus desviaciones prácticas y experimentales. Testó los efectos de la radiación en sus propias carnes provocando quemaduras y deformaciones; prácticas que demostraban una aproximación y concepción diferente del dolor. Cuestionamiento metódico de todo lo que la rodeaba y perseverante para alcanzar sus fines.

Porque su historia como mujer, inmigrante y de clase baja, no se conoce tanto como parece ni como debería, y sus logros y perturbaciones considerables se esconden bajo trapos mojados de incertidumbre e invisibilidad.

PECHBLENDA es un mineral que en ese tiempo se sabía contenía trazos de uranio. Es el mineral que Marie y Pierre estuvieron fraccionando durante 8 años hallando (en 1910) otro elemento con una radio-actividad mayor: el radio. Este elemento, siendo un millón de veces más radioactivo que el uranio, es asimilado como calcio por el cuerpo y depositado en los huesos, donde la radio-actividad degrada la médula osea y provoca mutaciones en las células.

Radiaciones emitidas por nosotrxs mismxs, a las cuales estamos constantemente expuestas, mutaciones intrínsecas y auto-producidas; "multiplicarnos en vez de reproducirnos". Porque somos radioactivas y mal formadas. Porque PECHBLENDA es para nosotrxs lo que es para Marie, un diamante a fraccionar y des-en-polvar. Radioactivas convulsivas, epilépticas psicomaniacas.

En 1934, Marie murió de leucemia, causada probablemente por la continua exposición a las radiaciones radioactivas.

queremos trabajar con lo que nos rodea, lo que nos afecta, desde nuestro cuerpo, desde el entorno
haciéndose nuestro cuerpo

Dispuestas a hibridarnos con el entorno, allí somos y permanecemos

...

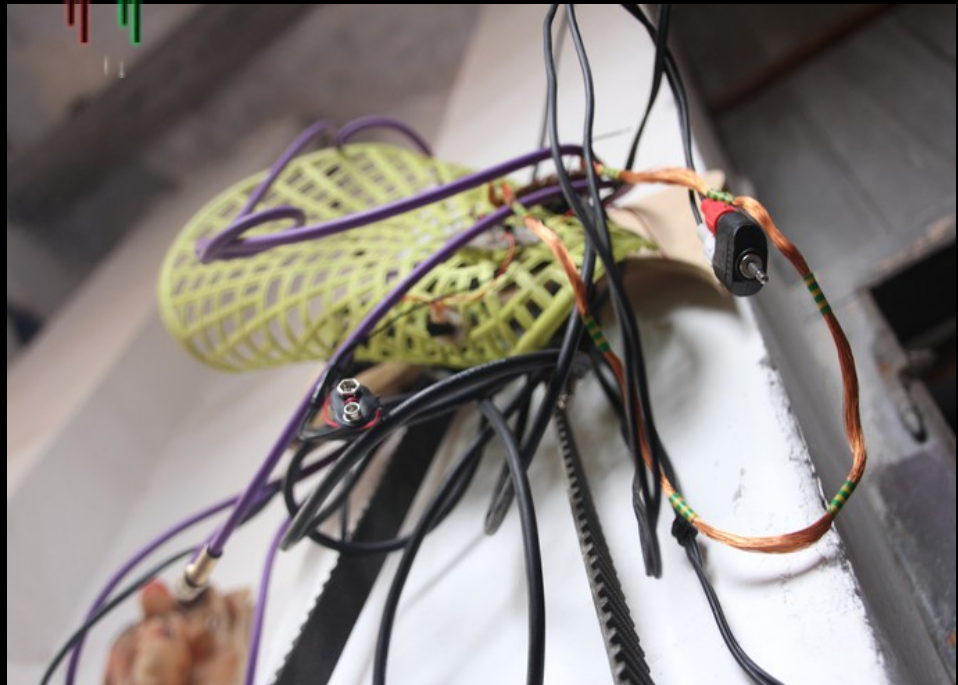
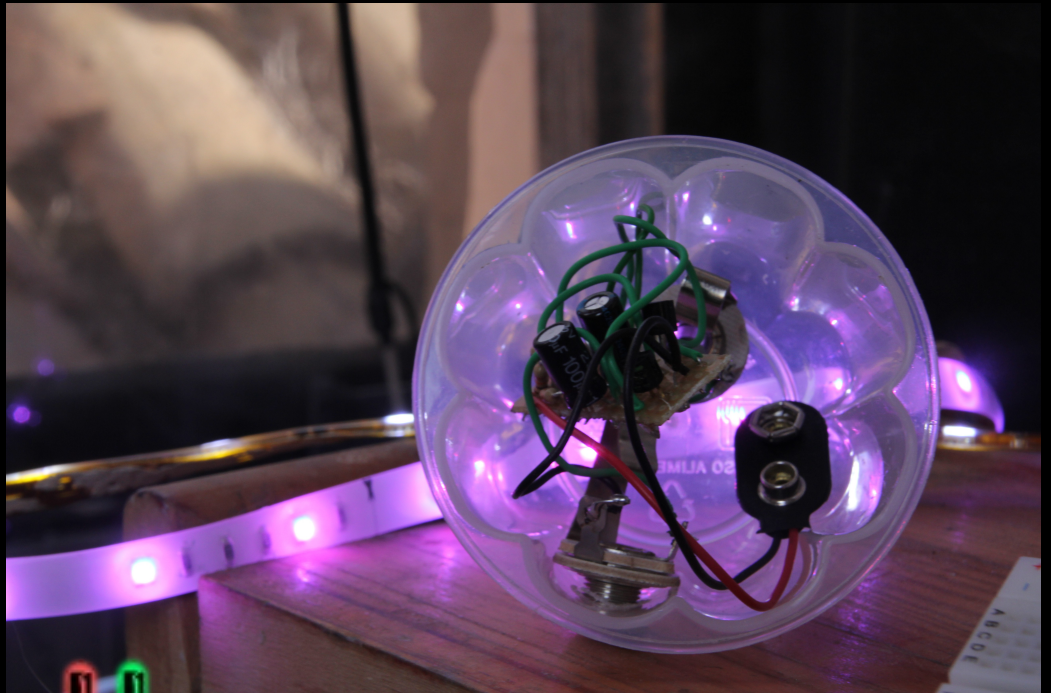
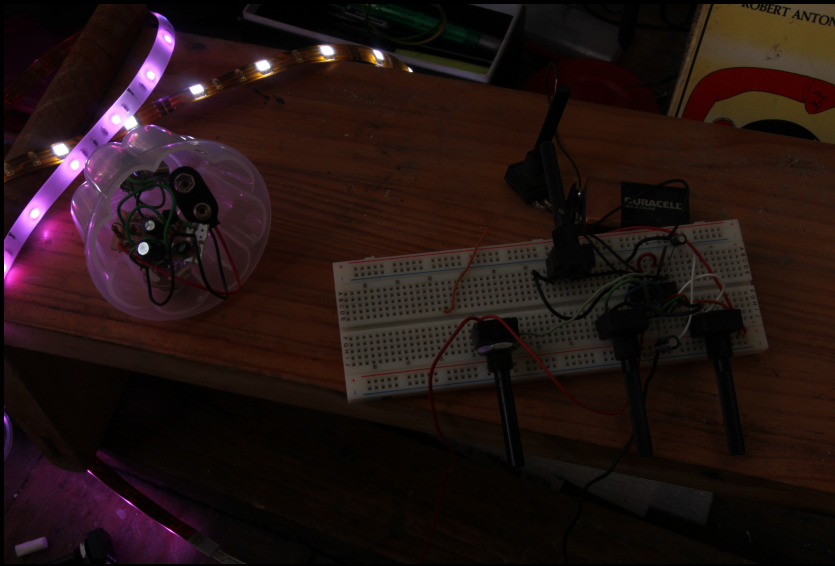
de la cultura hacker Vs natura hacker \$%%\$%

No existe tal cultura hacker, existen hackers que desean conocimiento, desean entender los
parámetros de la vida, de los cuerpos seres que metabolizan,

cómo acercamos a un conocimiento más profundo del entorno, de nosotros mismos, liberando
nuestros cuerpos a través de prácticas abiertas, naturaleza libre, cultura libre, placer libre en el fluir
constante de la vida;

ondas, frecuencias espectros de emoción a cada instante, revelando nuestra natura, la materia que
nos deforma, nos hibridamos en nuevos seres, metacuerpos y metaentes, maya elástica que deviene
entorno !!!

Leer Propiocepción: cuando el entorno se hace cuerpo Lynn Margulis



manifiesto transhackfeminista

tRANS hACK fEMINISta

Pechblenda nace como una necesidad de generar un espacio adecuado a nuestras necesidades en Calafou, un espacio TransHackFeminista no patriarcal en donde el aprendizaje surge de la experimentación cruda (reparación electrónica y de electrodomésticos, experimentación con turbinas, bio-electro-química), de la auto-formación de donde emergen conocimientos libres.

En Pechblenda los comportamientos maxirullistas, asistencialistas, invasivos y patriarcales NO son bienvenidos.

Hartas del polvo mugriento, monótono y aburrido, de las atmósferas inertes, irrespirables, competitivas y excluyentes, de la información semiliberada y, por tanto, totalmente bajo control, poder y decisión de marcos encogidos de hombres por su enorme infantilismo y egotismo. Cansadas de cuerpos reprimidos, impenetrables y "homogéneos", resistamos y migramos nuestros cuerpos, códigos modificables lubricados y fluidos, lejos de tan triste panorama.

Cansadas de la manipulación irreversible y recursiva de la información, estudiamos, construimos y fallamos en todo lo que nos rodea con fines múltiples, monstruosos y odiosos. Desde la expansión informativa hasta la mutación dispositiva, deseamos hackear y reconfigurar todo aquello que se encuentra estática y estrictamente programado, social y tecnológicamente impuesto.

PECHBLENDA se inyecta en nuestras venas como antídoto destructor de la arrogancia heteropatriarcal que nos rodea. Un disturbio, una distorsión electrónica transhackfeminista.

Hemos encontrado el lugar para nuestros rituales, lo habíamos soñado, escrito en ciencia ficción.

Ahora lo habitamos con la potencialidad del alto voltaje, con la intensidad de las tinieblas; despegamos unidas con deseos comunes, con nuestras diferencias.

Transfiriendo datos desde pechblenda.hotglobe.me.



web

PECHBLENDA LAB lab0rat0rio experimentaci0n bio-electr0-química

leds	experimentación	circuitos	noise	text about pechblenda inside transfeminism book
safaris	tecn0-ficcioMes	DIWO [do it with others]	didáctica	panoramix/ photos
ritual noise	twin black holes	acerca de	Be less curious about people and more curious about ideas. Marie Curie	

//////////about us\\////////////////////////////////////

Hardlab TransHackFeminista
[Lab0ratori de Hardware Lliure]

v. spanish
v. english v. italiana



Rizomas fluidos - agua - río - hidráulica

<http://freakabolic.hotglue.me/mwbiopunk>

<http://freakabolic.hotglue.me/?anoia>

https://www.piratepad.ca/p/HLab2014_-_River_node

<https://cooperativa.ecoxarxes.cat/g/gt-rehabilitaci%C3%B3n+aqua>

https://cooperativa.ecoxarxes.cat/g/biofoucentre_tecnolgie_sense_nim_de_lucre

<https://cooperativa.ecoxarxes.cat/blog/view/118906/1o-fanzine-ariete-hidraulico-1er-prototipo-funcional-oxum>

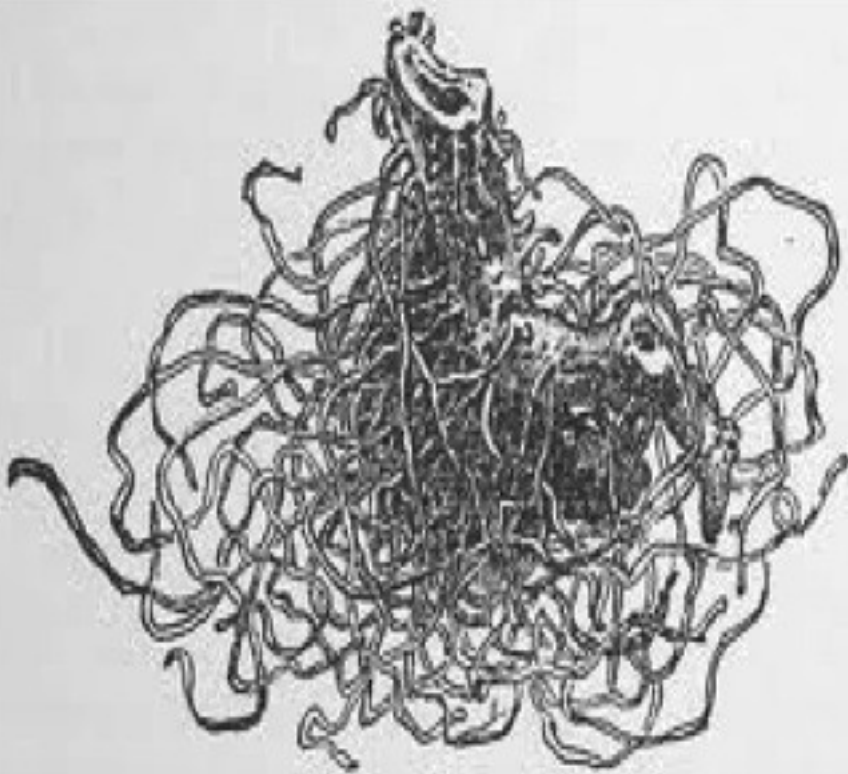


FIG. 165.

Dried Rhizome of *Caulophyllum thalictroides*
(small size).

pin

<http://transnoise.tumblr.com/>

<http://biosensing.tumblr.com/>

julito

<http://thedeathmarch.wordpress.com/>

klau

<http://anarchagland.hotglue.me/>

conjuntos

<http://freakabolic.hotglue.me/>

<http://www.anarchaserver.org/>