



Sommerforum

Wernsdorf 22. - 27. Juli 2016



organisiert von der Insel für Selbstbestimmtes Lernen

Hallo an Alle,

es ist soweit, wir laden ein: Dich und alle die du dabei haben möchtest!

Im Zentrum steht eine gemeinsame Zeit.

Eine Zeit in der wir der Frage „ **Wie wünschen wir uns unser selbstbestimmtes Leben? Und wie realisieren wir es!?**“ nachgehen werden.

Wie immer steht in unserem Fokus eine kritische Betrachtung unserer Lebensweisen und der gesellschaftlichen Strukturen, die diese bedingen, ein positiver Ausblick auf unsere Möglichkeiten und den Zugängen zu diesen, und ein selbstbewusster Umgang mit unseren Fähigkeiten und deren Entfaltung!

Wir wollen wissen, was uns davon abhält unsere eigenen Definitionen von Bildung und Teilhabe, Sexualität und Freund*innenschaft, Arbeit, Wohnen und Freizeit in unserem Leben auszuleben, und selbstbestimmtere Handlungsalternativen erproben.

Hierfür wollen wir in Workshops, Experimenten, Aktionen, im Open-Space, in der Sonne, im See, auf der Wiese, am Lagerfeuer... Räume schaffen.

Neben der gemeinsamen Gestaltung des Programms durch die Teilnehmer*innen werden wir auch InSeL-externe Referent*innen einladen, ein kleines Rahmenprogramm mit Musik und Party auf die Beine stellen, eine Verbindung von altersunterschiedlichen Wünschen herstellen, einen schönen Ort beleben!

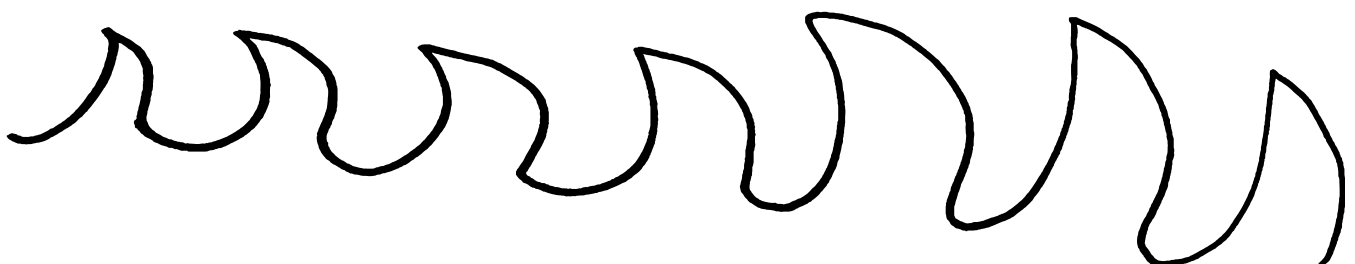
Also kommt vorbei, macht das, worauf ihr Lust habt, und genießt eine InSeL-Zeit im Sommer!

Stattfinden wird dies alles im **Tagungshaus Wernsdorf (bei Berlin)**

Neu Zittauer Straße 10

15537 Wernsdorf

Wir freuen uns auf euch!



Ablauf:

Freitag, der 22.07.

Anreisetag und ein erstes Willkommen und Kennenlernen!

Samstag, der 23.07., bis einschließlich Dienstag der 26.07.

Der Kern des Forums, wo Workshops, Lesungen, open-space, Freizeit und vieles Weitere seinen Platz finden wird.

Mittwoch, der 27.07.

Ist der InSeL-Zeit vorbehalten. Diese beinhaltet die Selbst-Organisation, Reflexion und Planung der InSeL.

Donnerstag, der 28.07.

Abreisetag und „Aufwiedersehen“ sagen!

Es besteht die Möglichkeit, den Urlaub vor Ort um ein paar Tage zu verlängern.

Weitere Informationen findet ihr (demnächst) auf der Seite:

<http://neu.onlineinsel.org>

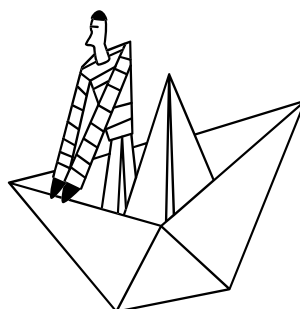
Anfahrt und Unterkunft:

Das Seminarhaus wird selbstorganisiert betrieben, ist von Wäldern und Seen umgeben und bietet große Möglichkeiten zur freien Entfaltung. Es gibt einen Zeltplatz und Schlafplätze im Haus. Nähere Informationen zum Haus, der Umgebung und der Anfahrt findet ihr auf folgender Website:

www.tagungshaus-wernsdorf.de

Zur Barrierefreiheit:

Leider gibt es vor Ort einzelne Stufen, so dass Menschen, die auf einen Rollstuhl angewiesen sind, bei der Bewegung im Haus an einigen Stellen Unterstützung benötigen. Für genauere Beschreibungen möglicher Barrieren im Tagungshaus und bei der Anreise schreibt uns bitte unter der unten angegebenen e-mail Adresse an.



Organisatorisches:

Anmeldung:

Bitte melde dich möglichst bald bei forum@onlineinsel.org an. Teile uns mit, ob du zelten oder im Haus übernachten möchtest, wie lange du bleiben möchtest und von woher du kommst, dann können wir dir Kontakte mit anderen Menschen aus deiner Richtung vermitteln.

Geld und Ressourcen:

Das Sommerforum ist eine nicht-kommerzielle Veranstaltung. Das heißt, dass alle akzeptieren, dass jede*r Beteiligte verschieden viel dazu beiträgt und davon mitnimmt. Die InSel möchte ihre Treffen so weit wie möglich im Vorfeld finanzieren, um eine Entkopplung von Teilnahme und Finanzen zu ermöglichen. Kosten sollen wie gewohnt solidarisch umgelegt werden, jedoch hauptsächlich schon vor und nicht während des Forums.

Die Kosten für das Sommerforum setzen sich zusammen aus Fahrtkosten, Kosten für gemeinsame Verpflegung und das Tagungshaus sowie Aufwandsentschädigungen für Referent*innen und Künstler*innen. Ein paar Zuschüsse mildern unsere Kosten etwas ab.

Teilnahme junger Menschen:

Uns ist es ein großes Anliegen, dass sich Menschen jeden Alters auf dem Sommerforum wohl fühlen. So wird es Programmpunkte geben, die gezielt gemeinsame Interessen miteinander verbinden. Auch für die Betreuung junger Menschen, und die damit verbundene Entlastung ihrer Bezugspersonen, werden wir einen Rahmen schaffen.

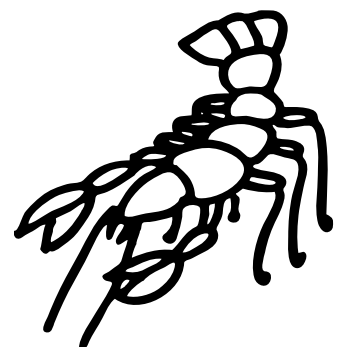
Unterstützung:

Den Rahmen für das Sommerforum mit allen anfallenden Aufgaben organisieren wir gemeinsam im Vorfeld und vor Ort.

Wenn du die Idee der Unkommerzialisierung magst und das Sommerforum unterstützen möchtest, kannst du eine Spende bzw. einen Unkostenbeitrag auf das unten angegebene Konto überweisen. Für das Sommerforum dürfte es auf eine Spanne von 12 bis 25 € pro Teilnehmer*in und Tag hinauslaufen. Wer noch etwas zur Abmilderung der Kosten beitragen möchte, kann zum Beispiel auch mithelfen Essen zu kontainern.

InSel e.V.
GLS Gemeinschaftsbank Bochum
IBAN: 43060967

Kontakt: forum@onlineinsel.org





InSeL

für Selbstbestimmtes Lernen



Was ist InSeL?

Seit April 2010 vernetzt *InSeL* Menschen aus verschiedenen Orten rund um Themen wie selbstbestimmtes Lernen, Schul- und Herrschaftskritik, solidarische und kritische Reflexion eigener pädagogischer Praxis und Selbstorganisation. Dazu haben die Beteiligten unterschiedliche Zugänge je nach Interessen, Arbeits- und Lebenszusammenhängen.

Zentrale Motive, in denen sich viele wiederfinden, sind zum Beispiel:

- Gemeinsames Ausprobieren, wie wir lernen und leben wollen und wie wir uns einen kollektiven, selbstorganisierten Raum nach unseren Bedürfnissen dafür schaffen können, umso *InSeL* so als Erfahrungs- und Lernraum für uns selber gestalten.
- Inhaltlicher (Erfahrungs-)Austausch zu Themen wie Schulkritik, selbstbestimmtem Lernen, alternativen Lernorten und Antipädagogik aber auch zu ganz anderen Themen die uns bewegen.
- Solidarische und kritische Reflexion eigener pädagogischer Praxis sowie Austausch und Unterstützung in Bezugsgruppen.
- Die Auseinandersetzung mit konkreten Herrschaftsmechanismen wie Rassismus (Hetero-)Sexismus, Adultismus... mit Blick auf das eigene Verwickeltsein und auf Handlungsmöglichkeiten.

Siehe auch: <https://we.riseup.net/insel/about>

